

COELHO-GAUTHIER

TOLERIE CHAUDRONNERIE INOXYDABLE

Annexe 1

UNE CUVE HORIZONTALE DE 10000
LITRES

Définition de la fourniture

1/ Matières

Cuve entièrement construite en acier inoxydable type AISI 316 L (1.4404)
Accessoires extérieurs construits en acier inoxydable type AISI 304 L (1.4307)

Les toles utilisées sont laminées à froid

Un certificat d'origine avec analyse et caractéristiques mécaniques peut-être fourni sur demande.

2/ Soudage

A l'arc électrique en atmosphère d'argon procédé TIG et MIG

3/ Finition

- Corps de cuve
Surfaces extérieures polies grain 320
Surfaces intérieures laminées à froid $Ra < 0,8$
Soudures extérieures polies en bande
Soudures intérieures arasées et polies $Ra < 0,8$
Matériel entièrement décapé et passivé

4/ Epreuve

Epreuve d'étanchéité par ressuage à 100%

5/ Caractéristiques

Le matériel est calculé pour les conditions de service suivantes :

Corps de cuve :

Pression de service corps : 40 mB
Pression de calcul corps : 40 mB
Dépression service corps : -2 mB
Dépression de calcul corps : -5 mB
Température de service cuve : $10\text{ à }28^\circ$
Température maxi cuve : 28°
Température mini cuve : 10°
Température de calcul corps de cuve : 30°
Densité : 1

BUREAU ET USINE
ZONE INDUSTRIELLE "LES GUERINS" 42120 LE COTEAU
TEL: 04 77 72 26 07 # FAX: 04 77 70 33 96 # Email : jl.gauthier@coelho.fr
COELHO-GAUTHIER SAS AU CAPITAL DE 15000 €- 789 261 237 RCS ROANNE
CODE APE # SIRET 78926123700018 # FR 46789261237

COELHO-GAUTHIER

TOLERIE CHAUDRONNERIE INOXYDABLE

Code de calcul : CODAP 2010

Groupe et type de fluide : appareils contenant des gaz ou liquides groupe II

Catégorie de risque : hors directive

Catégorie de construction : C

Type de réception : r1

Contrainte nominale : f2

Coefficient de soudure : 0,7

Appareil construit suivant les règles de l'art

Dossier : plan + certificats matières + dossier

- Corps de cuve
 - Cuve type 10000 L
 - Volume total 10340 L
 - Nombre de cuves 1
 - Diamètre de la virole 1600 mm
 - Longueur de la virole 5000 mm
 - Toit conique 15° ép:3 mm
 - Fond conique 15° ép:3 mm
 - Virole ép:3 mm
 - Hauteur sous vidange 350 mm
 - Hauteur total 2000 mm

6/ Equipements

Supportage

- 1/ Six pieds caisson avec vérins de réglage et platines de répartition de charge au sol
- 2/ Une patte de mise à la terre

Equipements du haut de la virole

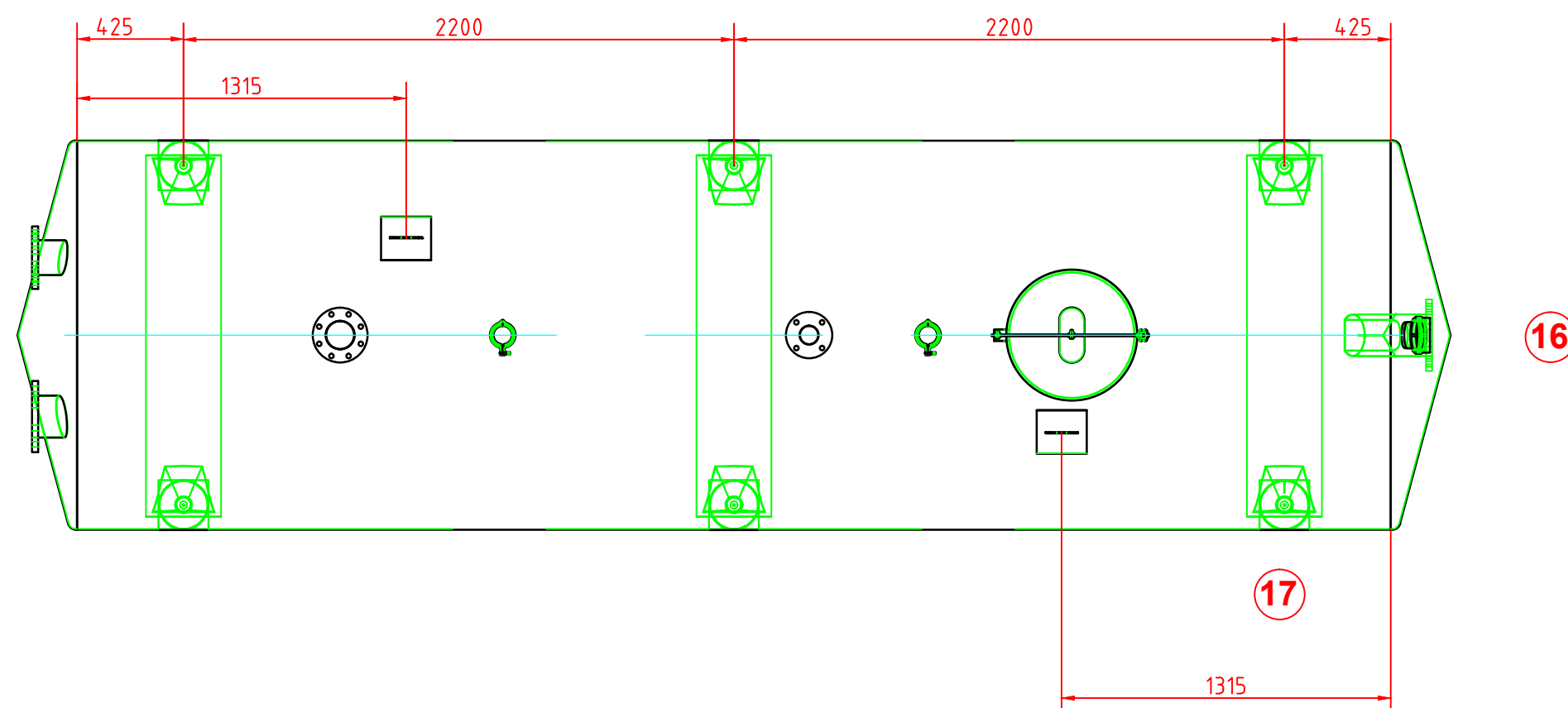
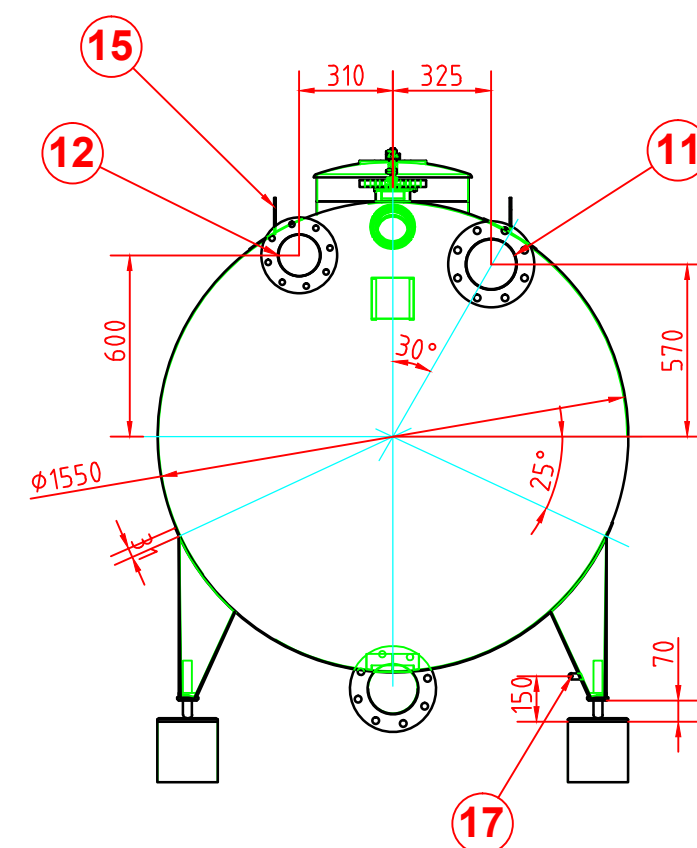
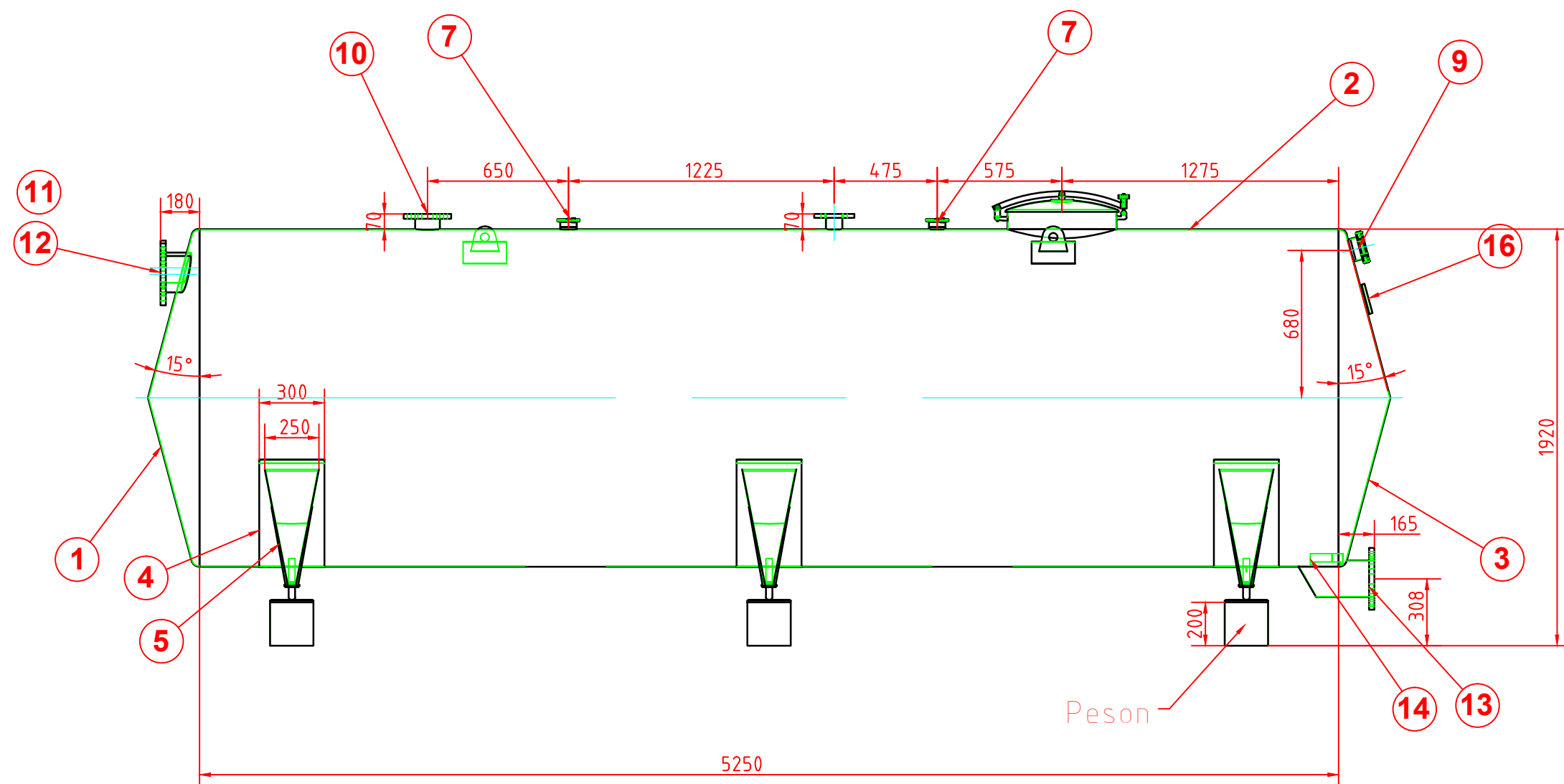
- 1/ Deux anneaux de levage à vide
- 2/ Une porte ronde ouverture extérieure diamètre 500 anti rétention (pivotante) marque Boyer p31-540 joint epdm
- 3/ Une tubulure de regard dn 100 avec tube diamètre 104 et hublot voyant dn 104
- 4/ Une tubulure niveau ultrason dn 2" avec embout male dn 2"
- 5/ Une tubulure évent dn 80 avec tube diamètre 88,9 et bride plate à souder pn 10 dn 80
- 6/ Deux tubulures support lavage dn 76 avec fêrulle dn 76 + joint + collier et obturateur
- 7/ Deux tubulures de lavage dn 25 avec fêrules dn 25 + tube diamètre 25 et boule fixe type 10ax

Equipements des fonds

- 1/ Une plaque de firme
- 2/ Une tubulure de trop plein dn 100 avec tube diamètre 114,3 et bride plate à souder pn 10 dn 100
- 3/ Une tubulure de remplissage dn 100 avec tube diamètre 114,3 et bride plate à souder pn 10 dn 100

Equipements du fond

- 1/ Une tubulure de sortie dn 100 avec tube diamètre 114,3 et bride plate à souder pn 10 dn 100

[illegible]